

# MANUAL DE INSTALAÇÃO MANTAS TÉRMICAS MAXXIFOIL

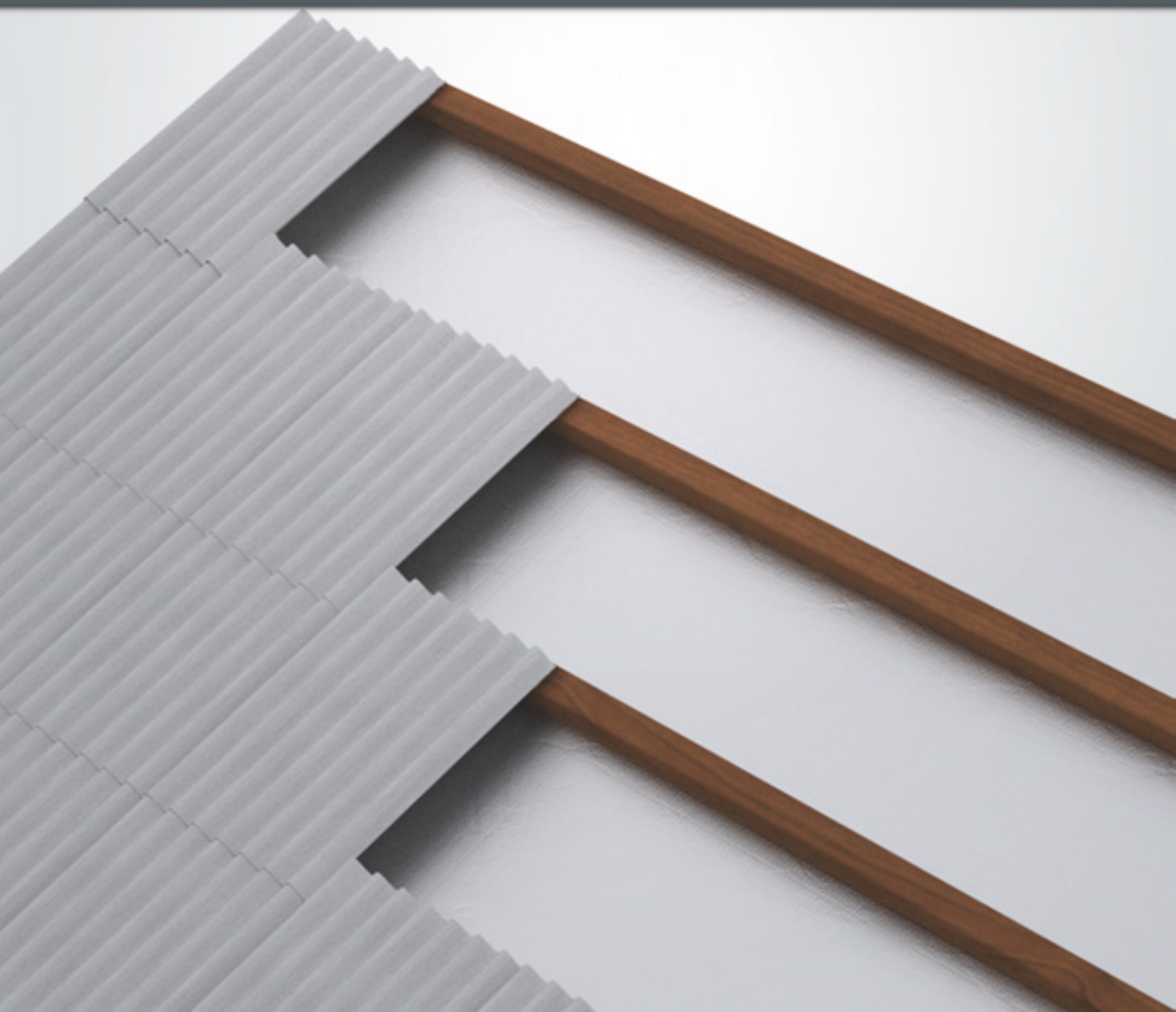
UMA FACE:

**MAXXIFOIL**<sup>®</sup>  
PREMIUM

DUAS FACES:

**MAXXIFOIL**<sup>®</sup>  
GOLD

## TELHAS GRANDES METÁLICAS, FIBROCIMENTO, ETC.



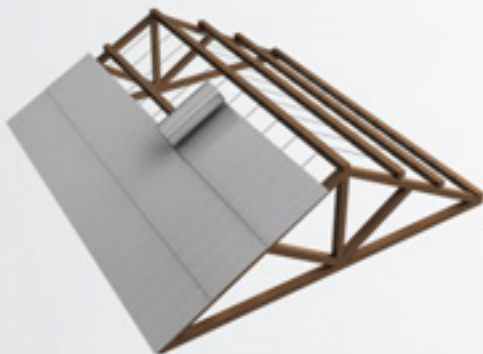
Siga os seguintes procedimentos para instalação do MAXXIFOIL em telhas grandes (metálicas, fibrocimento, etc.):

- 1 - Parafuse ou amarre os arames entre as terças, a uma distância de 30 cm. Sugerimos o uso de arame galvanizado # 16, para vãos não maiores do que 8 metros.
- 2 - Desenrole a bobina, instalando as faixas de MAXXIFOIL, sempre de baixo para cima, com uma sobreposição de 10 cm entre elas. Use a MAXXIFOIL FITA nas emendas. A última faixa deve ser sempre a da cumeeira.
- 3 - Para fixar o produto use:
  - Pregos ou grampos em estruturas de madeira.
  - Parafuso atarraxante em estruturas metálicas.
- 4 - Fixar as telhas colocando vedação nos ganchos.

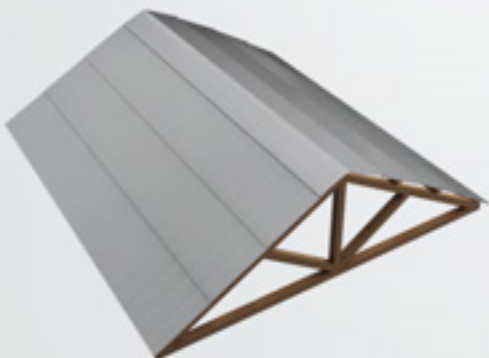
### Telhado com duas águas



Instalação de arames



Instalação do MAXXIFOIL sempre de baixo para cima



Sobrepor cada faixa com 10 cm.

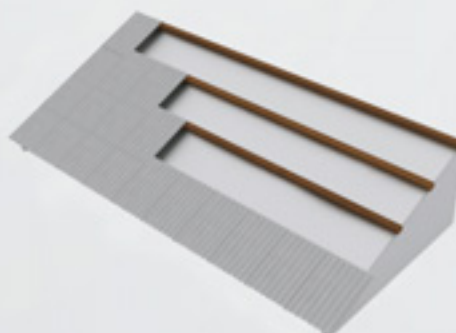
### Telhado com uma água



Instalação de arames galvanizados a cada 30 cm



Sobreposição de faixas do MAXXIFOIL com 10 cm



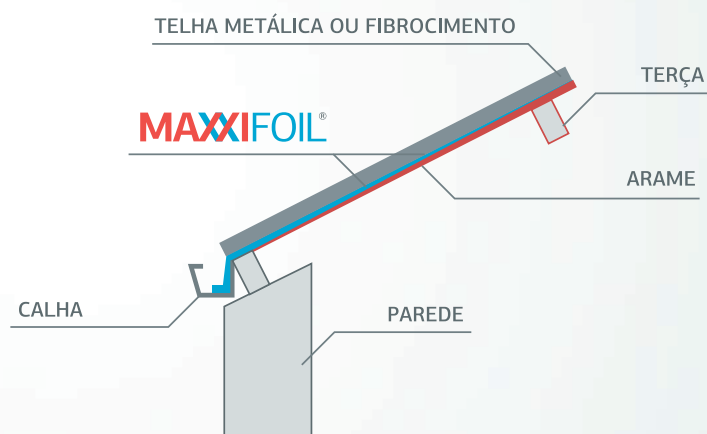
Fixar as telhas normalmente

## DETALHE DE FIXAÇÃO



## DETALHE DO BEIRAL

O produto deve descer até metade da calha.



## TABELA TÉCNICA MAXXIFOIL

DESCRIÇÃO	UMA FACE	DUAS FACES	TOLERÂNCIA
Espessura (mm)	0,097	0,128	± 1 %
Gramatura (kgs/ m2)	0,098	0,135	Min 0,091 e 0,130
Refletividade (%)	96%	96%	± 2 %
Emissividade	0,03	0,03	± 3 %
Resistência a tração (kgs/ cm)	12,52	12,86	± 3 %
Aditivo UV no PP e PE (%)	3%	3%	± 3 %
Resistência a perfuração (kgs/ cm)	14,97	15,05	± 2 %
Resistência a fungos	Não propaga	Não propaga	X
Redução temp. ambiente °C	Até 8°	Até 9,5°	X
Material Metal utilizado	Alumínio	Alumínio	X
Material base utilizado	Ráfia 95%PP 5% PE	Ráfia 95%PP 5% PE	X
Material de Laminação utilizado	PEBD	PEBD	X



REVESTIMENTOS

R. Ernani Carletti da Silva, 170 - Bairro Sans Souci, Eldorado do Sul, RS.

Fone: 51 3371 1047 | Fax: 51 3371 1017

[www.mvmrevestimentos.com.br](http://www.mvmrevestimentos.com.br)