

MANUAL DE INSTALAÇÃO MANTAS TÉRMICAS MAXXIFOIL

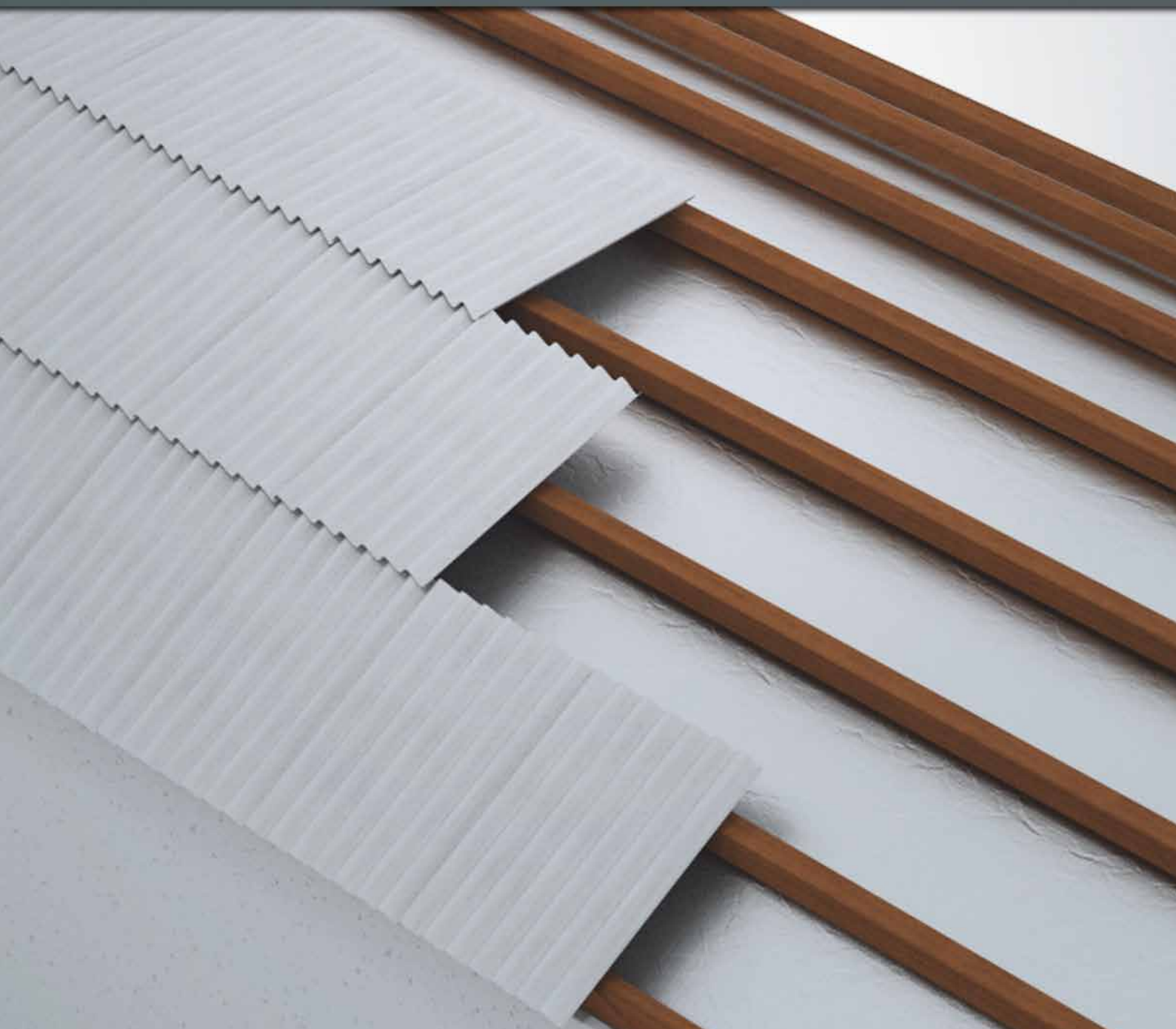
UMA FACE:

MAXXIFOIL[®]
PREMIUM

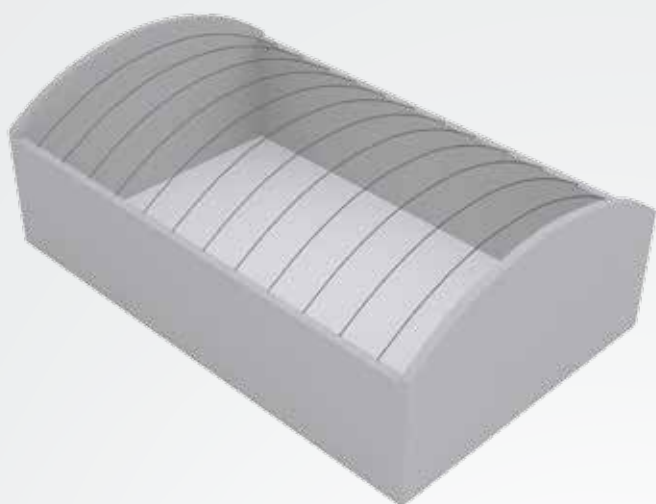
DUAS FACES:

MAXXIFOIL[®]
GOLD

TELHAS GRANDES EM GALPÕES



1



1- Para vãos entre apoios (terças ou caibros) maiores de 60cm esticar arames galvanizados (no 14 ou 16) a cada 30 cm no sentido contrário ao que vai ser instalado o MAXXIFOIL.

2A



2A - Desenrolar a manta no sentido longitudinal apoiando nos arames.

3A



3A - Sobrepor o MAXXIFOIL 10cm nas emendas. Utilizar o MAXXIFOIL FITA para colar as mantas.

A

Esquema de instalação para isolamento térmico e barreira para goteiras.

B

Esquema de instalação para isolamento térmico.

2B



2B- Desenrolar a mante no sentido transversal, apoiando nos arames.

3B



3B - Sobrepor o MAXXIFOIL 10cm nas emendas. Utilizar a MAXXIFOIL FITA para colar as mantas.

4



4 - Para fixar o MAXXIFOIL, utilize parafusos ou grampos. Coloque silicone na cabeça dos parafusos ou grampos.

ESQUEMA DE INSTALAÇÃO EM VENTILADORES POR EÓLICO.

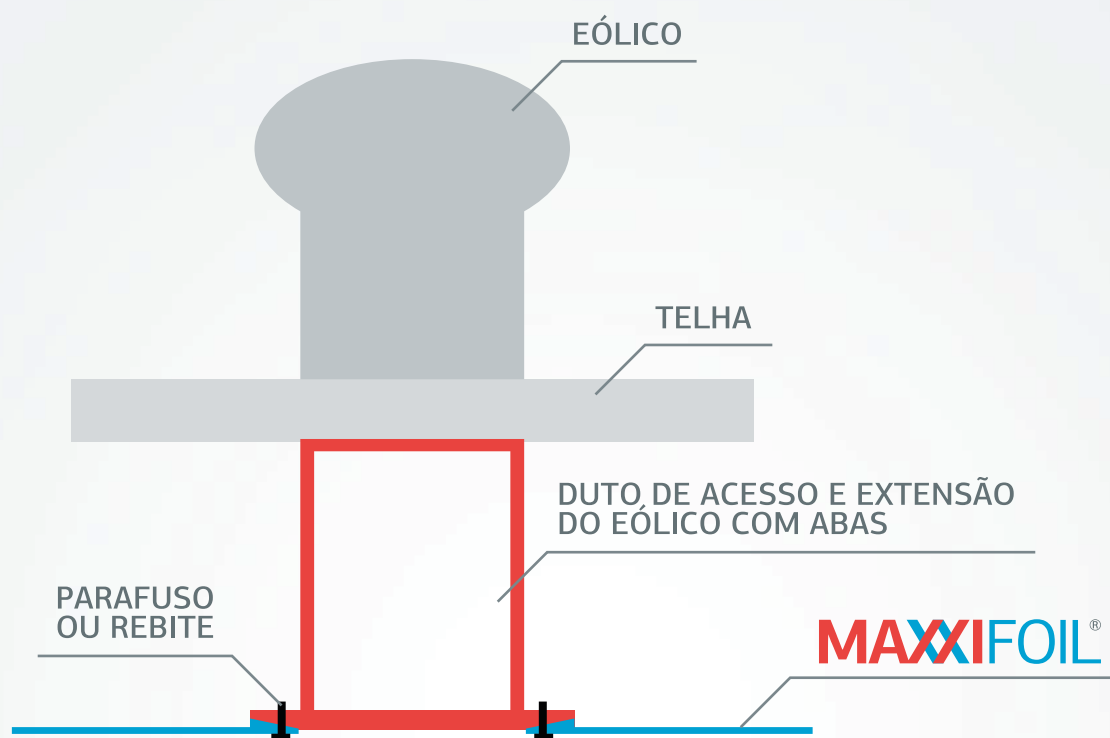


TABELA TÉCNICA MAXXIFOIL

DESCRIÇÃO	UMA FACE	DUAS FACES	TOLERÂNCIA
Espessura (mm)	0,097	0,128	± 1 %
Gramatura (kgs/ m2)	0,098	0,135	Min 0,091 e 0,130
Refletividade (%)	96%	96%	± 2 %
Emissividade	0,03	0,03	± 3 %
Resistência a tração (kgs/ cm)	12,52	12,86	± 3 %
Aditivo UV no PP e PE (%)	3%	3%	± 3 %
Resistência a perfuração (kgs/ cm)	14,97	15,05	± 2 %
Resistência a fungos	Não propaga	Não propaga	X
Redução temp. ambiente °C	Até 8°	Até 9,5°	X
Material Metal utilizado	Alumínio	Alumínio	X
Material base utilizado	Ráfia 95%PP 5% PE	Ráfia 95%PP 5% PE	X
Material de Laminação utilizado	PEBD	PEBD	X



REVESTIMENTOS

R. Ernani Carletti da Silva, 170 - Bairro Sans Souci, Eldorado do Sul, RS.

Fone: 51 3371 1047 | Fax: 51 3371 1017

www.mvmrevestimentos.com.br